

Расположение пруда на карте градостроительного зонирования ПЗЗ г. Москва 2017 г. Утверждены № 120-ПП от 28_03_2017 «Об утверждении правил землепользования и застройки города Москвы»

КАРТА ГРАДОСТРОИТЕЛЬНОГО ЗОНИРОВАНИЯ
Границы территориальных зон и виды разрешенного использования земельных участков и объектов капитального строительства

поселение Сосенское города Москвы

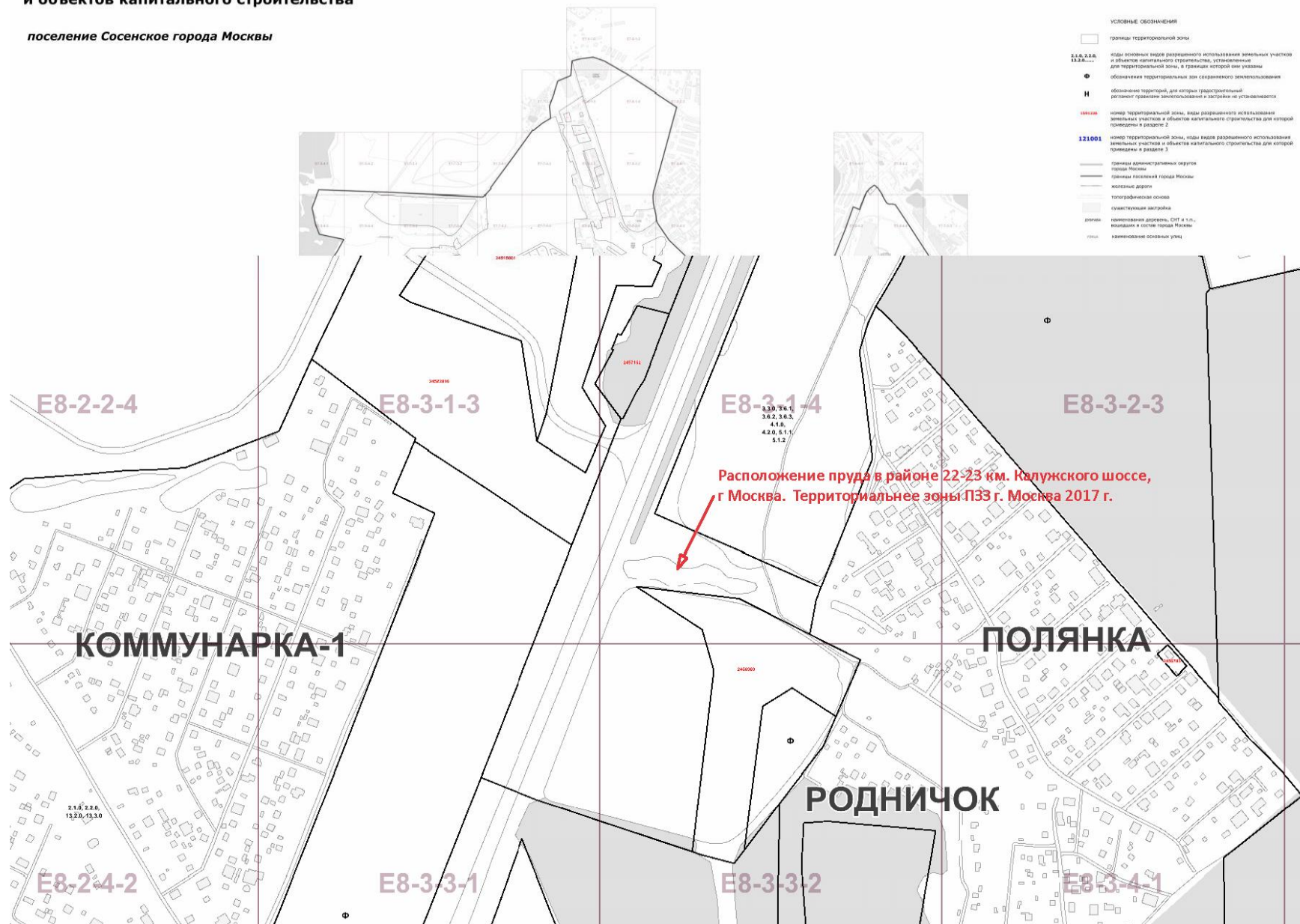


Схема расположения пруда на планшете ВИСХАГИ в районе 22-23 км. Калужского шоссе, г. Москва (Ленинский район Московской области) 1993 г.

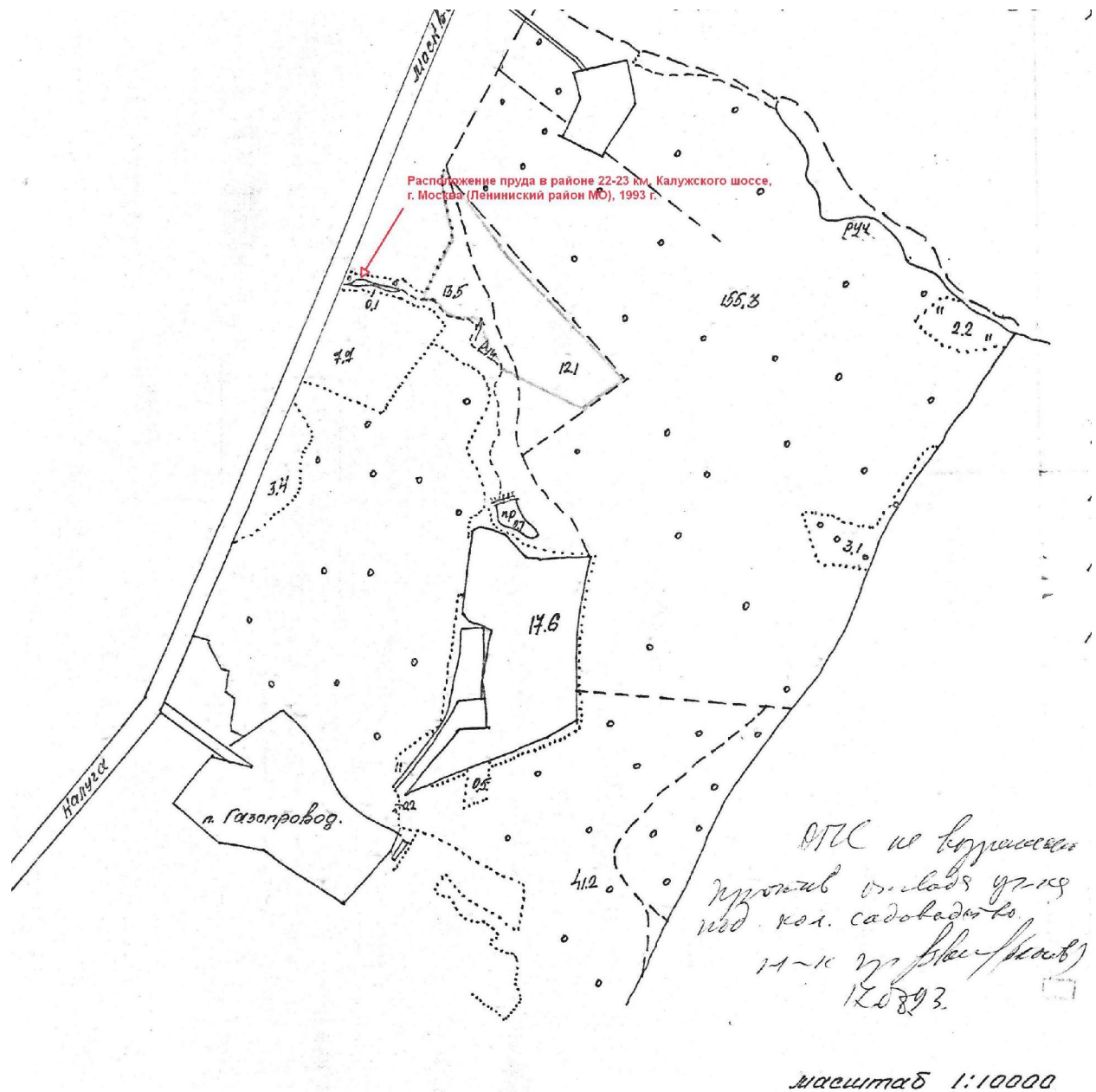


Схема расположения пруда на карте России 2001 г. 1 к 25000 (ФГУП «ГОСГИСЦЕНТР») в районе 22-23 км. Калужского шоссе, г. Москва (Ленинский район Московской области).



Схема расположения пруда на планшете ВИСХАГИ 3440 в районе 22-23 км. Калужского шоссе, г. Москва (Ленинский район Московской области) из землеустроительного дела уч. 3-24 СНТ «Полянка»

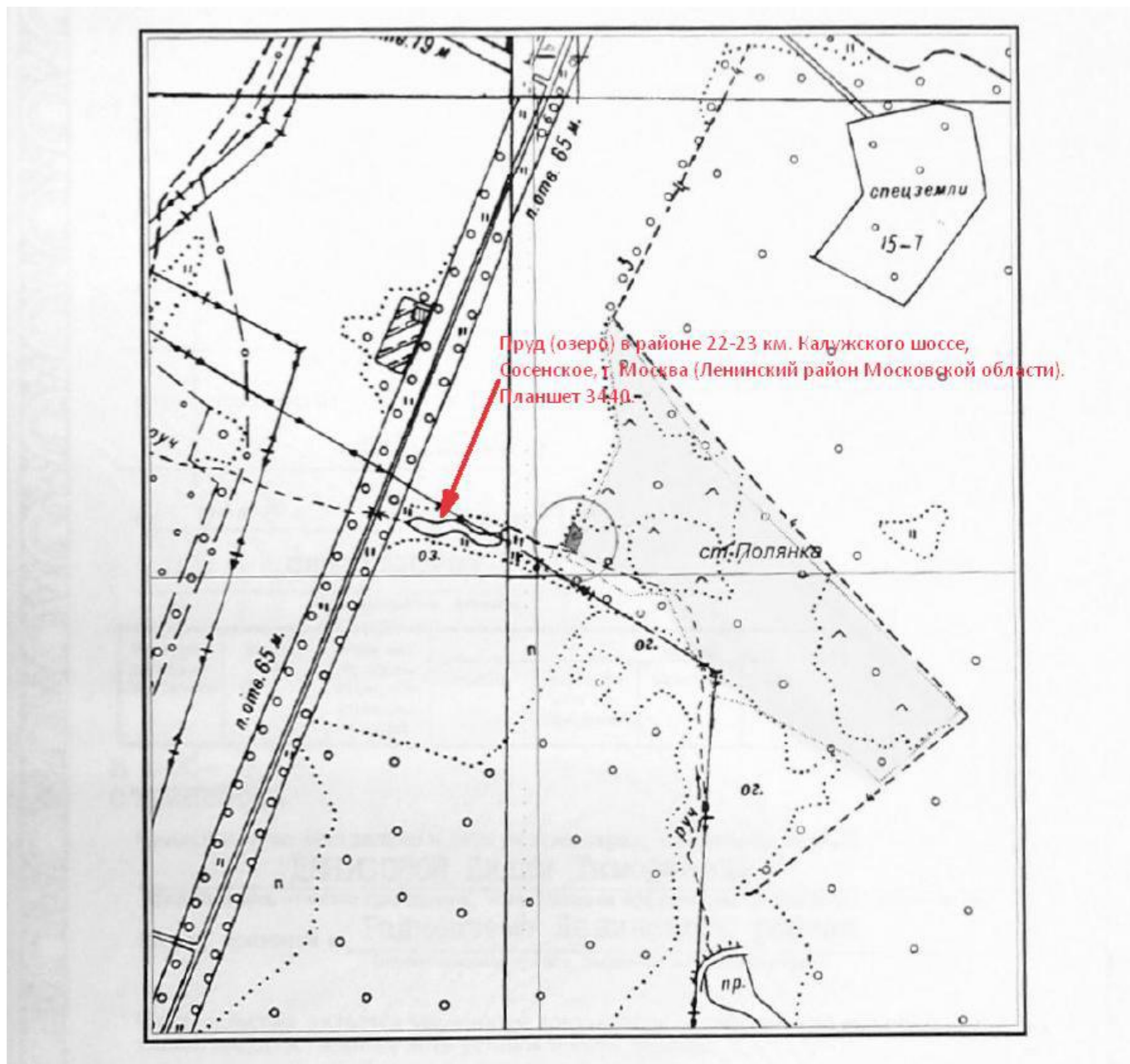


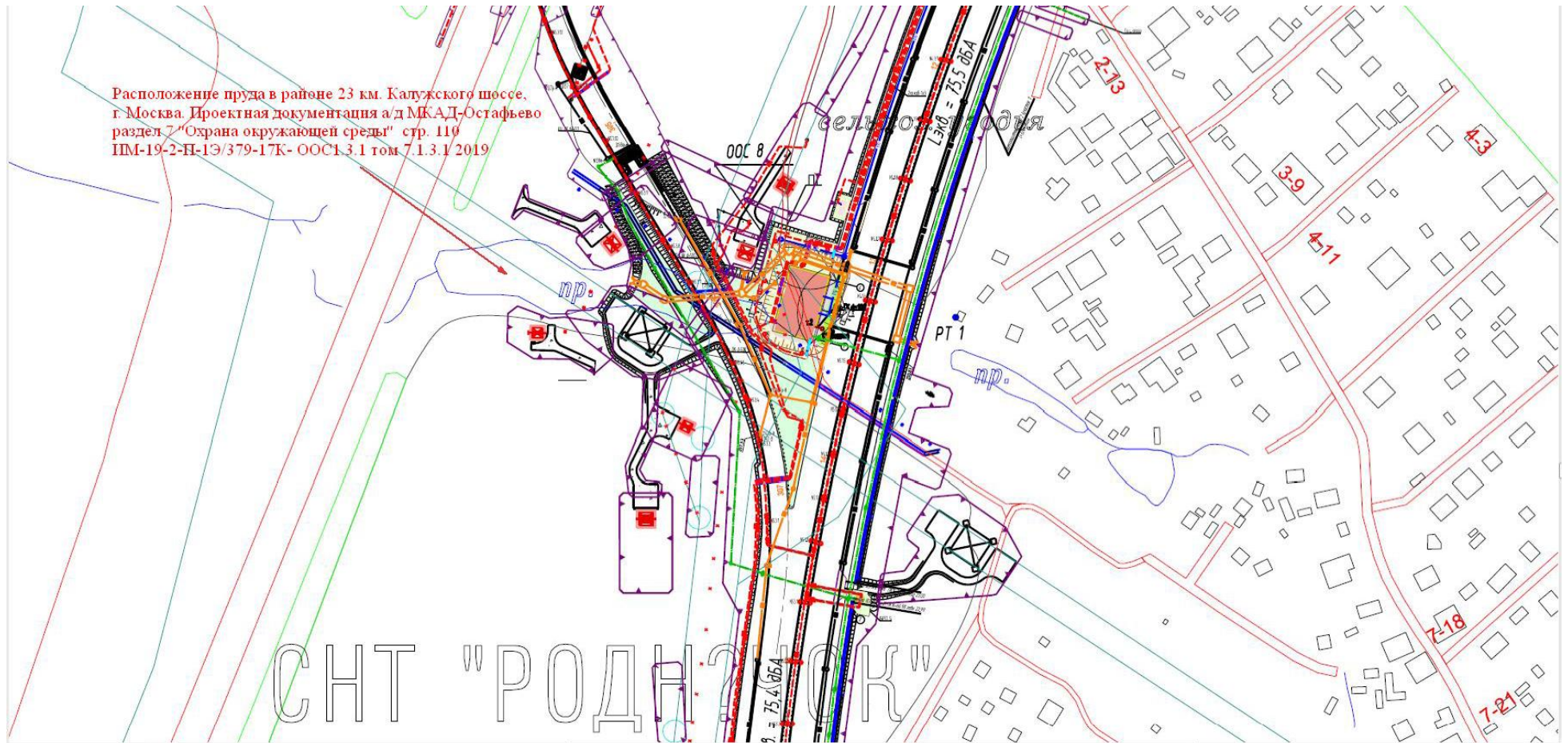
Схема расположения пруда в районе 22-23 км. Калужского шоссе, г. Москва 2014 г.



Схема расположения пруда в районе 22-23 км. Калужского шоссе, г. Москва 2012 г.



Расположение пруда в районе 23 км. Калужского шоссе, г. Москва. Проектная документация а/д МКАД-Остафьево раздел 7 "Охрана окружающей среды" стр. 110, ИМ-19-2-П-1Э/379-17К- ООС1.3.1 том 7.1.3.1 2019



СПЗ

Рис.14.1 Акустическая ситуация
1:2000

379-17К-ООС 1.3.1-ПЗ

Формат А1

Цифровой ортофотоплан ФФПД Росреестра (ориентировочно 2020 г). Строительство дороги МКАД-Коммунарка-аэропорт «Остафьево». На месте засыпанного пруда в районе 22-23 км Калужского шоссе выкопана протока. Территория пруда поднята грунтом на 1.5 -2 м (еще до посадки травы). Отсыпка левого берега протоки продолжается.

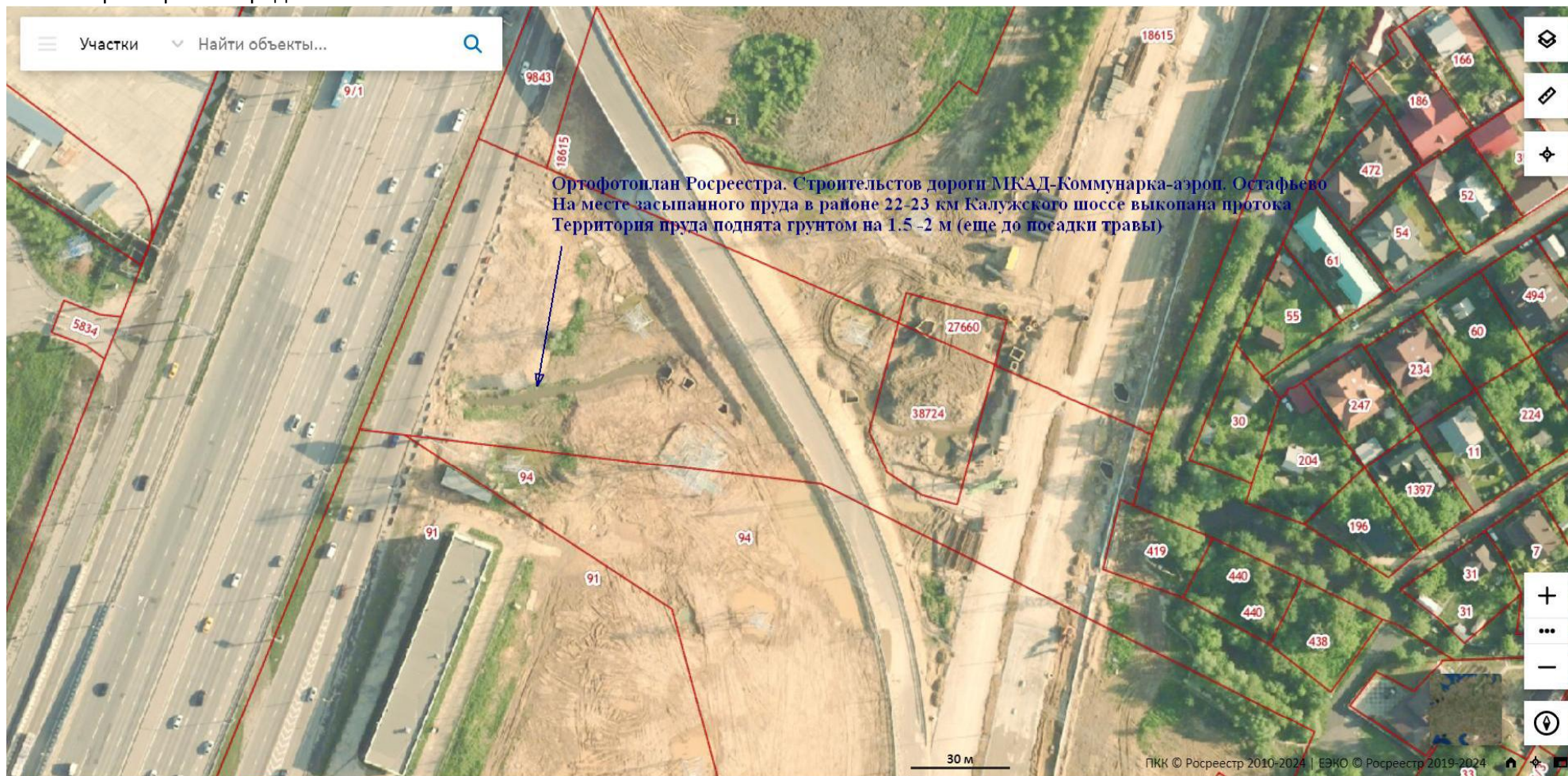


Схема расположения пруда в районе 22-23 км Калужского шоссе, Ленинский район Московской области. Спутниковый снимок 1980г.

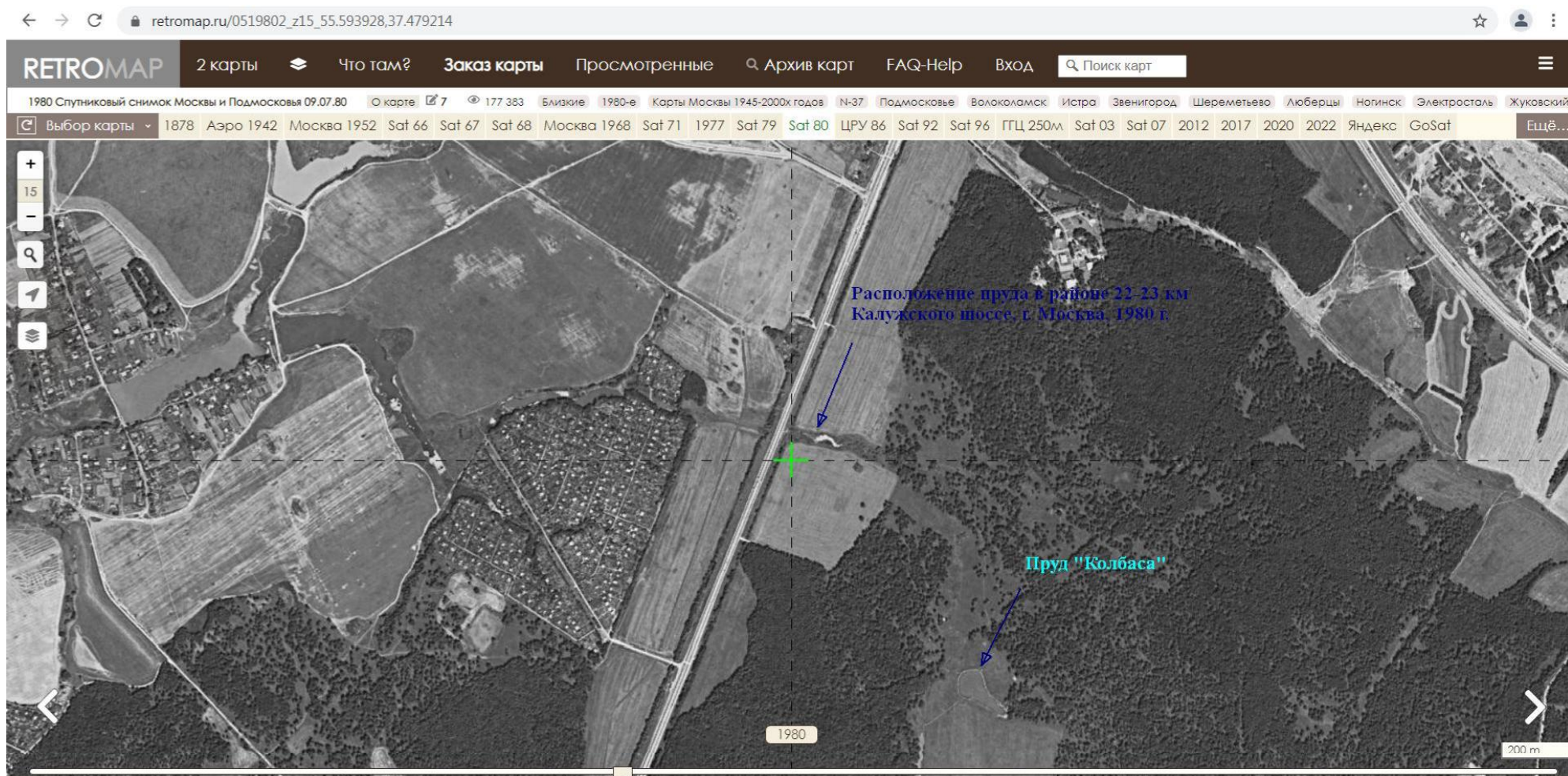


Схема расположения пруда в районе 22-23 км Калужского шоссе, Ленинский район Московской области. Спутниковый снимок 1980г. крупный план.



Расположение пруда в районе 22-23 км Калужского шоссе. Топографический план окрестностей Москвы 1878 г, сопоставление с картой 2024 г.

Перекрестки в центре указывает на место с одинаковыми координатами. На месте пруда в 2024 г протока. Пруд засыпан в 2019-2020 гг.

